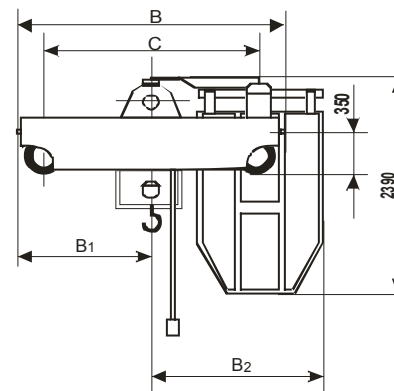
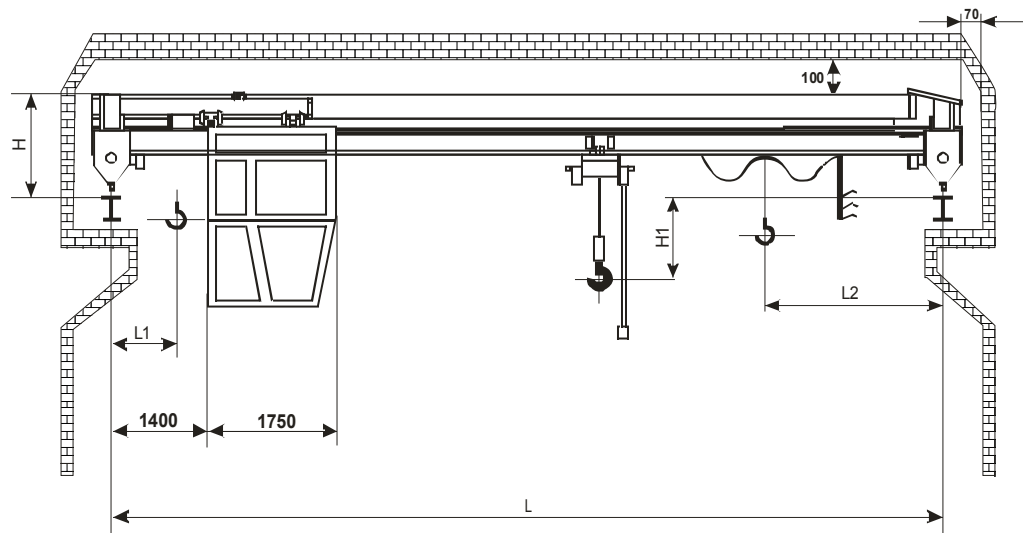


КРАН МОСТОВОЙ ЭЛЕКТРИЧЕСКИЙ ОДНОБАЛОЧНЫЙ ОПОРНЫЙ

грузоподъемность 2 т

СВЕДЕНИЯ, СООБЩАЕМЫЕ ЗАКАЗЧИКОМ (впишите или обведите нужное):			
Пролёт Lп, м:		Количество кранов:	
Исполнение: (А – управление с пола, Б – управление из кабины)		Тип подкранового рельса (или ширина головки мм)	Р24; Р43; Р50; Р65; КР70; КР80; Квадрат 50,60
Полная длина крана, L, м:		T(°C) окружающей среды:	(-20 +40); (-40+40)
		Климатическое исполнение:	У; Т
Высота подъёма, м		Категория размещения:	1; 2; 3; 4
Наименование предприятия, адрес, тел/факс, e-mail заказника			
Подпись, фамилия, должности заказника, печать предприятия:			

КРАН МОСТОВОЙ ЭЛЕКТРИЧЕСКИЙ ОДНОБАЛОЧНЫЙ ОПОРНЫЙ ГРУЗОПОДЪЁМНОСТЬЮ 2т (режим 3К) ГОСТ 22045-89



Пролёт L , м	Высота подъёма (max), м	C , мм	B	B_1	B_2	H_1^*	H	L_1^{**}	L_2^{**}	Нагрузка на колесо, кН	Конструктивная масса, т	Скорость передвижения	Скорость подъёма
												м/с	м/с
16.5	6,12,18,24,30,36	2600	3180	1637	1970	690	918	700	830	19,6	3,58	0,40/0,63	По паспорту тали
19.5		4000	4580	2347		892	921	825	1000	21,1	4,34		
22.5		4000	4580	2347		892	921	940	1070	23,9	5,58		

* размер определяется типом выбранной тали

** при высоте подъёма 12,18,24,30 и 36 м размеры L_1 и L_2 увеличивается на 100, 200, 320, 440 и 560 мм соответственно, а масса увеличивается в соответствии с увеличением массы тали